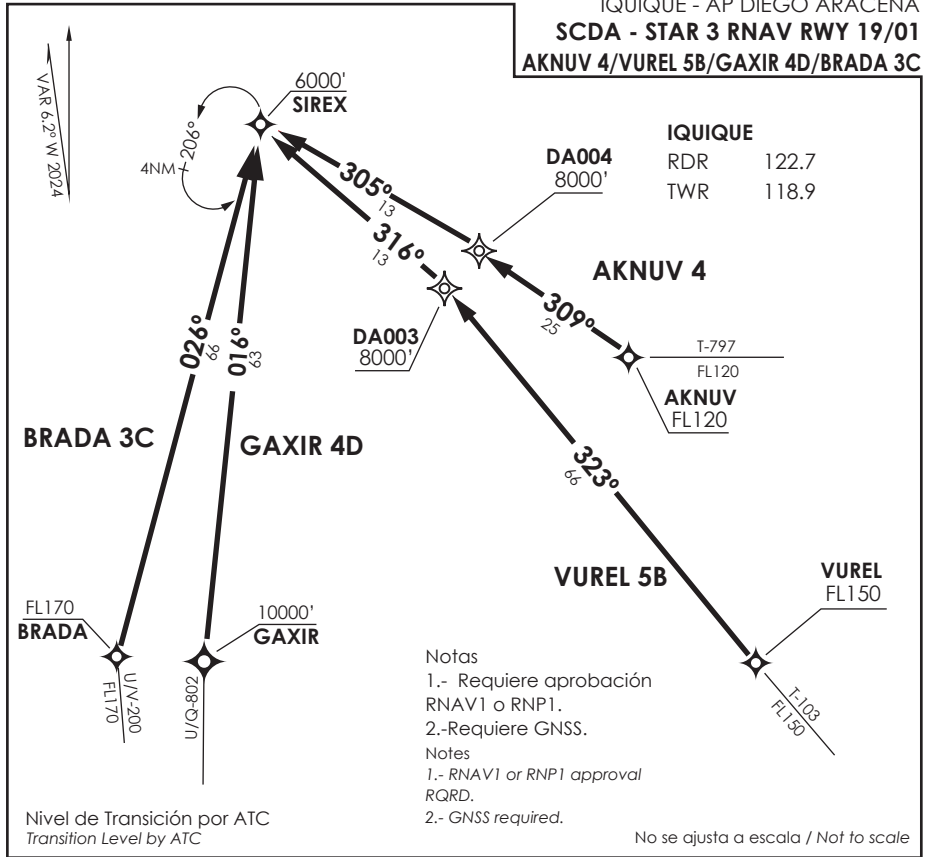


IQUIQUE - AP DIEGO ARACENA  
**SCDA - STAR 3 RNAV RWY 19/01**  
**AKNUV 4/VUREL 5B/GAXIR 4D/BRADA 3C**



**STAR AKNUV 4/VUREL 5B/GAXIR 4D/BRADA 3C RNAV**

**AKNUV 4:** Desde AKNUV directo a DA004 posterior directo a SIREX. Cruzar DA004 8000 Ft o superior, cruzar SIREX 6000FT o superior, luego según autorización ATC.

**AKNUV 4:** From AKNUV direct to DA004 then direct to SIREX. Cross DA004 at or above 8000 Ft, cross SIREX at or above 6000FT, then according to ATC clearance.

**VUREL 5B:** Desde VUREL directo a DA003 posterior directo a SIREX. Cruzar DA003 8000 Ft o superior, cruzar SIREX 6000FT o superior, luego según autorización ATC.

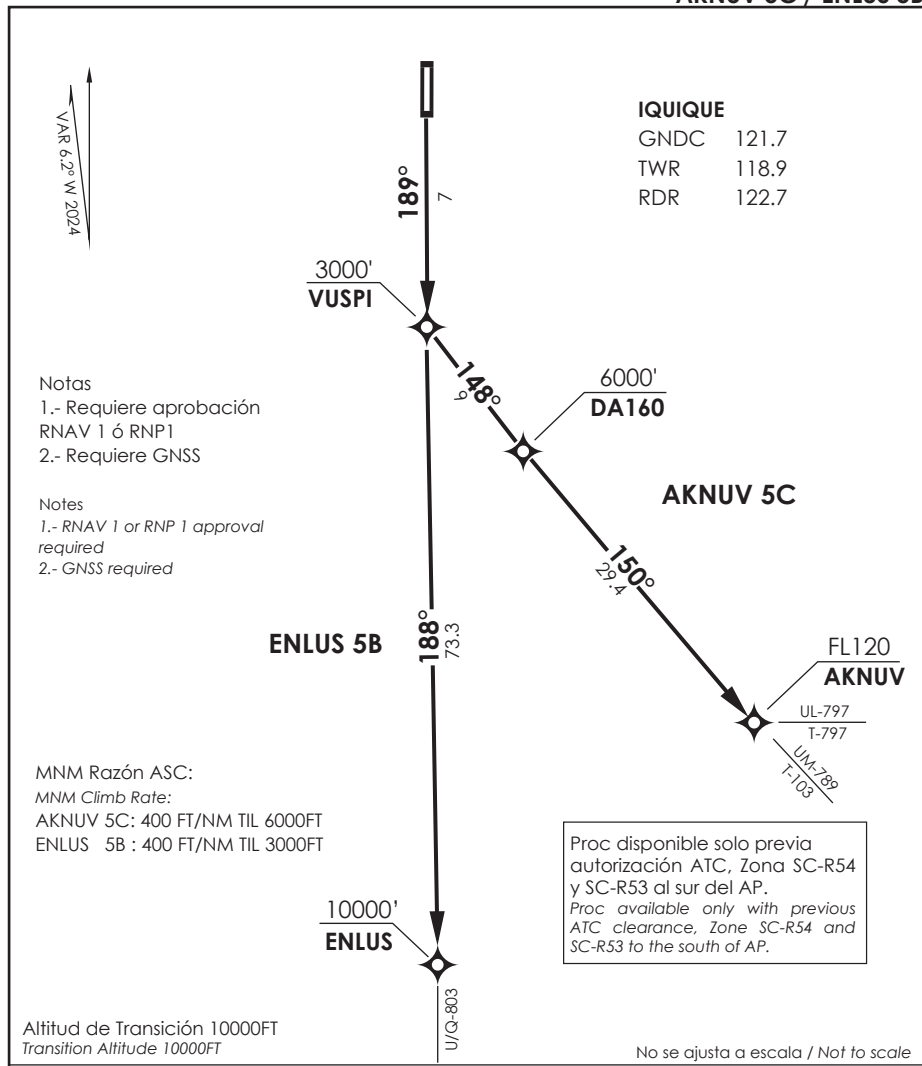
**VUREL 5B:** From VUREL direct to DA003 then direct to SIREX. Cross DA003 at or above 8000 Ft, cross SIREX at or above 6000FT, then according to ATC clearance.

**GAXIR 4D:** Desde GAXIR proceder directo a SIREX APCH a Rwy19. Cruzar GAXIR 10000 Ft o superior, cruzar SIREX 6000' o superior, luego según autorización ATC.

**GAXIR 4D:** From GAXIR proceed direct to SIREX to intercept APCH to Rwy19. Cross GAXIR at or above 10000 Ft, SIREX at or above 6000', then according to ATC clearance.

**BRADA 3C:** Desde BRADA directo a SIREX. Cruzar SIREX 6000FT o superior, luego según autorización ATC.

**BRADA 3C:** From BRADA direct to SIREX. Cross SIREX at or above 6000FT, then according to ATC clearance.



### AKNUV 5C / ENLUS 5B RNAV

**DEP RWY19:** Ascender en TR 189° directo a VUSPI, posterior,...

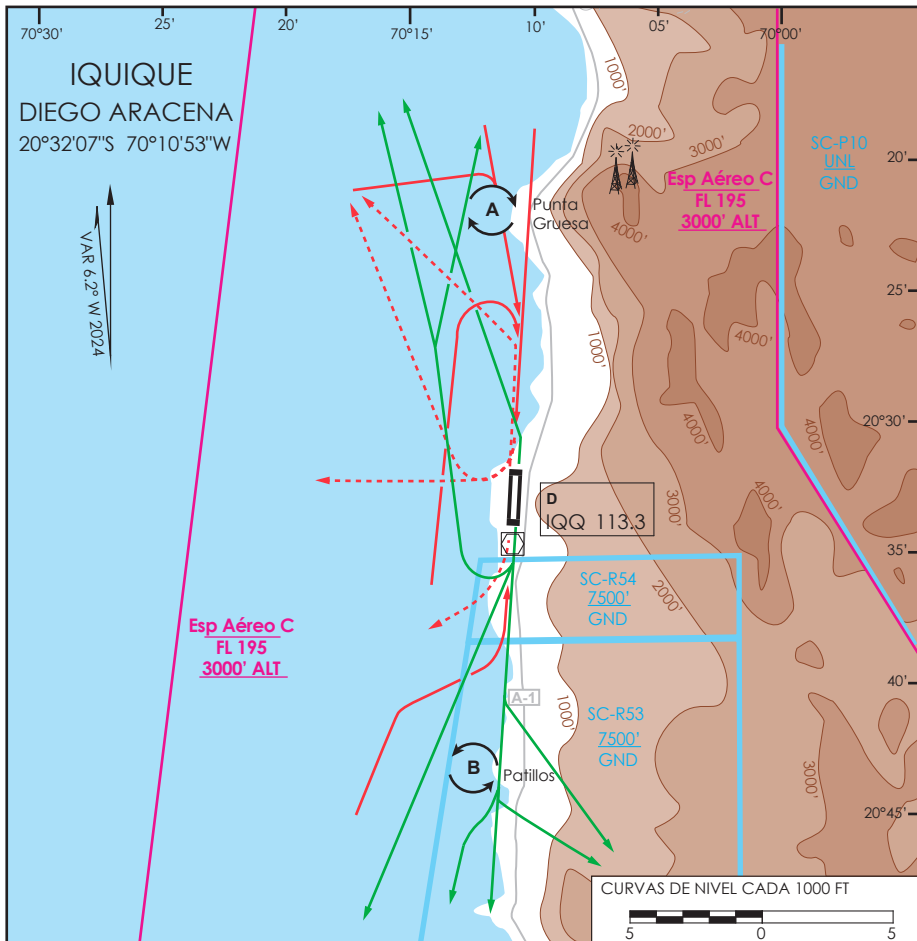
**TAKE-OFF RWY19:** Climb on TR 189° direct to VUSPI, then,...

**AKNUV 5C:** viraje izquierda a DA160-AKNUV para interceptar AWY. Cruzar VUSPI a 3000' o superior, DA160 a 6000' o superior, AKNUV FL120 o superior.

**AKNUV 5C:** turn left to DA160-AKNUV to intercept AWY. Cross VUSPI at or above 3000', DA160 at or above 6000', AKNUV at or above FL120.

**ENLUS 5B:** continuar en TR188° a ENLUS para interceptar AWY. Cruzar VUSPI a 3000' o superior, ENLUS 10000 Ft o superior.

**ENLUS 5B:** continue climbing on TR188° to ENLUS to intercept AWY. Cross VUSPI at or above 3000', ENLUS at or above 10000 Ft.

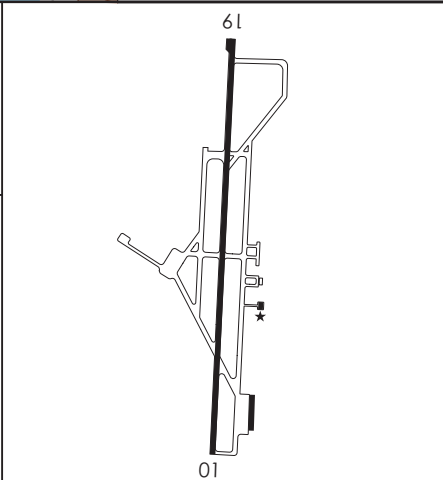


- Trayectoria salidas IFR
- Trayectoria aproximaciones IFR
- - - → Trayectoria aproximaciones frustradas IFR
- (A)** Circuito de espera VFR PUNTA GRUESA  
2000 FT RT
- (B)** Circuito de espera VFR PATILLOS  
2000 FT LT

ELEVACION AERODROMO 156 FT (48 m) RESISTENCIA PCR 510/F/A/X/T

COMUNICACIONES:  
 APP RDR 122.7 MHz RADIO 127.3 MHz  
 TWR 118.9 MHz GNDC 121.7 MHz

PRECAUCION:  
 - VEHICULOS ULTRALIVIANOS OPERANDO EN SECT CIUDAD IQUIQUE Y ENTRE 11 NM AL N Y 15 NM AL S DE RWY SOBRE ACANTILADOS DE COSTA, DESDE GND A 2500 FT AMSL.  
 - POSIBILIDAD DE AVES EN FINAL A RWY 19 ENTRE MSL Y 2000 FT AMSL.



DASA / SECCIÓN AIS-MAP

**IQUIQUE / AP DIEGO ARACENA - SCDA  
LISTA DE COORDENADAS**

<b>PUNTO DE RECORRIDO (WPT)</b>	<b>LATITUD</b>	<b>LONGITUD</b>	<b>PUNTO DE RECORRIDO (WPT)</b>	<b>LATITUD</b>	<b>LONGITUD</b>
RW01	20°33'01,25" S	70°10'55,52" W	DA996	20°48'0,95" S	70°14'35,78" W
RW19	20°31'12,39" S	70°10'49,69" W	DA998	20°33'2,78" S	70°14'23,67" W
AKNUV	21°10'47" S	69°46'32" W	DA999	20°27'48,53" S	70°13'9,77" W
ATOSI	20°36'13,13" S	70°13'35,33" W	DALAD	20°27'55,71" S	70°10'39,15" W
BOKIK	20°12'19" S	70°9'49" W	EKETU	20°25'26,85" S	70°12'57,89" W
BRADA	21°53'31" S	70°44'43" W	ENLUS	21°53'35" S	70°13'16" W
DA003	20°59'9,11" S	70°10'15,54" W	ETAPO	20°20'52,84" S	70°17'24,45" W
DA004	20°57'18,15" S	70°8'36,33" W	GAXIR	21°53'31" S	70°32'38" W
DA010	20°30'12,24" S	70°10'46,47" W	GETPI	20°36'40,96" S	70°15'39,68" W
DA025	20°12'0,15" S	70°16'11,22" W	ISAMA	20°14'48,72" S	70°12'17,52" W
DA026	20°5'26,71" S	70°9'21,09" W	LOBAG	19°25'42" S	70°12'45" W
DA048	20°36'57,73" S	70°21'5,28" W	LOKIR	19°41'43" S	70°57'16" W
DA050	20°28'0,52" S	70°10'39,41" W	LOMOD	19°57'28,78" S	70°12'35,6" W
DA054	20°24'50,11" S	70°11'3,98" W	MAKLU	20°34'57,88" S	70°11'35,59" W
DA085	20°41'2,92" S	70°12'36,53" W	MIDIS	20°27'48,76" S	70°15'40,57" W
DA086	20°22'46,45" S	70°11'32,11" W	NIPNA	20°26'53,76" S	70°10'35,84" W
DA104	20°42'7,93" S	70°14'24,27" W	OPNOR	20°7'38,78" S	70°12'25,01" W
DA105	20°19'49,8" S	70°12'12,28" W	SIRAM	19°26'19" S	70°36'5" W
DA138	20°43'55,65" S	70°17'22,92" W	SIREX	20°50'52,73" S	70°20'59,35" W
<b>DA160</b>	<b>20°47'6,71" S</b>	<b>70°5'17,57" W</b>	VUMEK	20°33'13" S	70°10'56" W
DA171	20°46'32,43" S	70°19'30,95" W	VUREL	21°47'42" S	69°21'34" W
DA357	20°21'57,16" S	70°20'58,73" W	VUROV	20°38'49,28" S	70°11'14,19" W
DA995	20°38'40,73" S	70°14'13,4" W	VUSPI	20°40'2,26" S	70°11'18,1" W

## IQUIQUE / AP DIEGO ARACENA - SCDA STAR 3

PROCEDIMIENTOS DE LLEGADA RNAV / RNAV ARRIVAL PROCEDURES									
(Esta información complementa a las cartillas publicadas en la AIP Chile VOL II / This information complements the charts published in the AIP Chile VOL II)									
<b>STAR 3 RWY 19/01 AKNUV 4</b>									
NR SERIE	PATH TERM	PUNTO DE RECORRIDO (WPT)	FO	COURSE/TRACK °M/T	DIST (NM)	TURN	ALTITUD	REST VELOCIDAD	NAV
10	IF	AKNUV	-	-	-	-	FL120+	-	RNAV 1 ó RNP 1
20	TF	DA004	-	309° (302,99)	24,63	-	8000 FT+	-	
30	TF	SIREX	-	305° (298,86)	13,24	-	6000 FT+	-	
<b>STAR 3 RWY 19/01 VUREL 5B</b>									
NR SERIE	PATH TERM	PUNTO DE RECORRIDO (WPT)	FO	COURSE/TRACK °M/T	DIST (NM)	TURN	ALTITUD	REST VELOCIDAD	NAV
10	IF	VUREL	-	-	-	-	FL150+	-	RNAV 1 ó RNP 1
20	TF	DA003	-	323° (316,64)	66,37	-	8000 FT+	-	
30	TF	SIREX	-	316° (309,34)	12,99	-	6000 FT+	-	
<b>STAR 3 RWY 19/01 GAXIR 4D</b>									
NR SERIE	PATH TERM	PUNTO DE RECORRIDO (WPT)	FO	COURSE/TRACK °M/T	DIST (NM)	TURN	ALTITUD	REST VELOCIDAD	NAV
10	IF	GAXIR	-	-	-	-	10000 FT+	-	RNAV 1 ó RNP 1
20	TF	SIREX	-	016° (009,92)	63,34	-	6000 FT+	-	
<b>STAR 3 RWY 19/01 BRADA 3C</b>									
NR SERIE	PATH TERM	PUNTO DE RECORRIDO (WPT)	FO	COURSE/TRACK °M/T	DIST (NM)	TURN	ALTITUD	REST VELOCIDAD	NAV
10	IF	BRADA	-	-	-	-	FL170+	-	RNAV 1 ó RNP 1
20	TF	SIREX	-	026° (019,40)	66,23	-	6000 FT+	-	

## IQUIQUE / AP DIEGO ARACENA - SCDA SID 4

PROCEDIMIENTOS DE SALIDA RNAV / RNAV DEPARTURE PROCEDURES (Esta información complementa a las cartillas publicadas en la AIP Chile VOL II / This information complements the charts published in the AIP Chile VOL II)									
SID 4 RWY 19 AKNUV 5C									
NR SERIE	PATH TERM	PUNTO DE RECORRIDO (WPT)	FO	COURSE/TRACK °M/T	DIST (NM)	TURN	ALTITUD	REST VELOCIDAD	NAV
10	CF	VUSPI	-	189° (182,89)	7	-	3000 FT+	-	RNAV 1 ó RNP 1
20	TF	<b>DA160</b>	-	148° (141,39)	9,02	LT	6000 FT+	-	
30	TF	AKNUV	-	150° (143,40)	29,4	-	FL120+	-	
SID 4 RWY 19 ENLUS 5B									
NR SERIE	PATH TERM	PUNTO DE RECORRIDO (WPT)	FO	COURSE/TRACK °M/T	DIST (NM)	TURN	ALTITUD	REST VELOCIDAD	NAV
10	CF	VUSPI	-	189° (182,89)	7	-	3000 FT+	-	RNAV 1 ó RNP 1
20	TF	ENLUS	-	188° (181,43)	73,31	-	10000 FT+	-	